

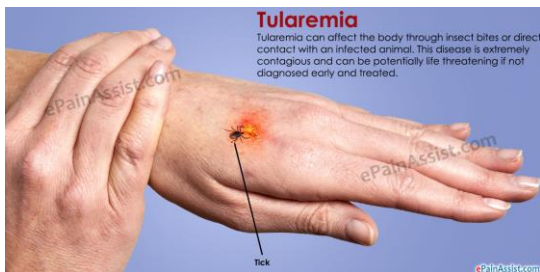
## Туляремия

В период паводковой ситуации возникает угроза распространения **туляремии**. Это природно-очаговая инфекция, которая передается от животного человеку.

*Источником инфекции могут явиться водяная крыса, ондатра, зайцы, все виды полевок и мышей.*



### Симптомы заболевания- разнообразны



**внезапный подъем температуры до 40°C и лихорадка до 30 дней, резкая головная боль, головокружение, рвота, боли в мышцах ног, спины и поясничной области, потеря аппетита, носовые кровотечения, увеличение лимфатических узлов, покраснение и отечность лица, конъюнктивит, кожный бубон, ангина**



### Пути заражения:

через кожные покровы или слизистую оболочку при укусе млекопитающего или кровососущего членистоногого (клеща, комара, слепня);

через дыхательные пути и поврежденные кожные покровы при хозяйственных работах с сеном, комбикормом, уборке мусора и т.д. для охотников большую опасность представляют больные животные, т.к. при разделке тушек и снятии шкурки, через повреждения кожного покрова возбудитель может попасть в организм человека;

через пищеварительный тракт, при употреблении некипяченой воды из колодцев и природных водоемов, при употреблении в пищу продуктов питания, загрязненных испражнениями грызунов.

## КАК УБЕРЕЧЬ СЕБЯ ОТ ЗАБОЛЕВАНИЯ ТУЛЯРЕМИЕЙ?

1. Соблюдать правила личной гигиены: мыть руки перед едой, хранить запасы продуктов питания и воды в недоступных для грызунов местах.



2. Не пить воду из неизвестных источников.



3. Не употреблять продукты питания со следами деятельности грызунов. Не собирать грибы, поврежденные грызунами.



2. Защищать свое тело от присасывания клещей при посещении леса.



5. Во избежание заражения воздушно-пылевым путем, работы, сопровождающиеся пылеобразованием, необходимо проводить с применением средств личной защиты: ватно-марлевой повязки респиратора.



6. При появлении в помещении грызунов следует предпринимать меры, направленные на их уничтожение с помощью ловушек или химических препаратов.

