

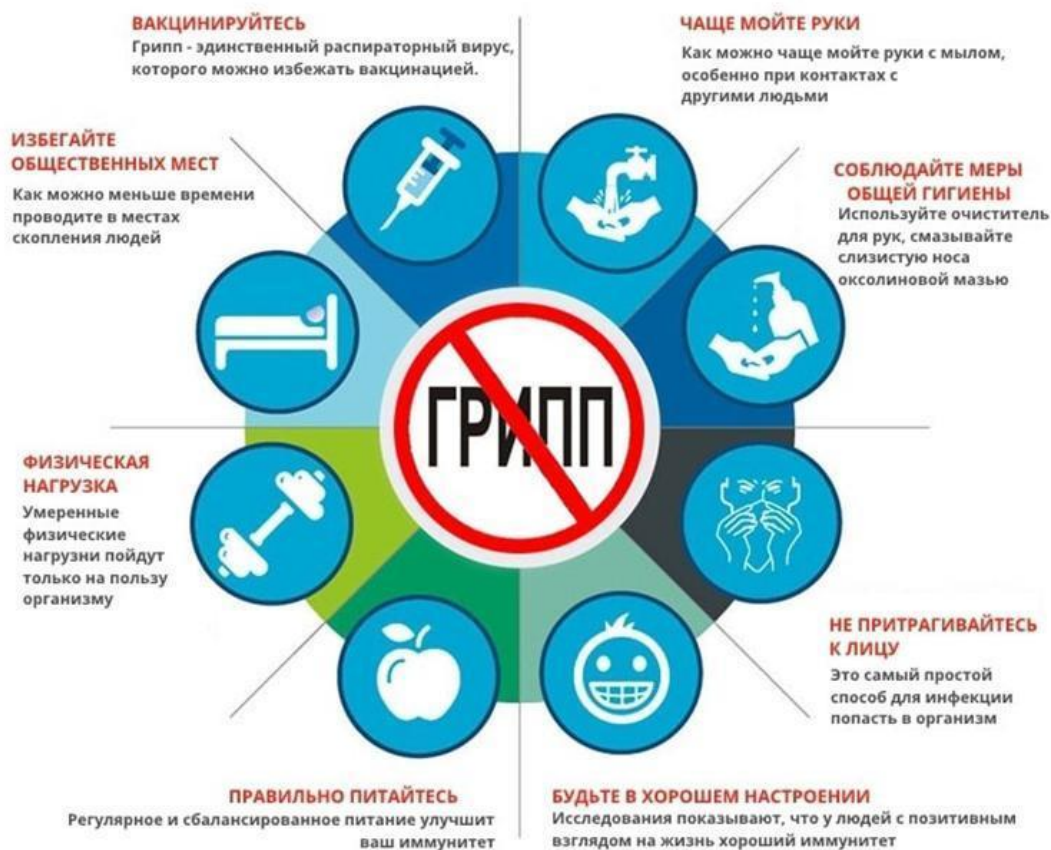
## Ситуация по острым респираторным инфекциям в Шкловском районе

Еженедельно отделом эпидемиологии УЗ «Шкловский рай ЦГЭ» проводится мониторинг заболеваемости населения района острыми респираторными инфекциями, гриппом, пневмониями и коронавирусной инфекцией (COVID-19).

Согласно данным мониторинга, по состоянию на первую неделю сентября 2024 года, на территории Шкловского района заболеваемость острыми респираторными инфекциями не превышает средний многолетний уровень заболеваемости и находится ниже минимального прогностического уровня, началась тенденция к росту.

За прошедшую неделю на территории района зарегистрировано более 100 случаев острой респираторной инфекции. В структуре заболеваемости ОРВИ, взрослые составили 63%, дети - 37%. Заболеваемость среди городских жителей почти в 1,7 раз больше, чем среди сельских.

Грипп не регистрировался. Выявлено 2 случая инфекции COVID-19 у взрослых.



**Наиболее эффективным способом профилактики гриппа и ОРВИ является вакцинация.**